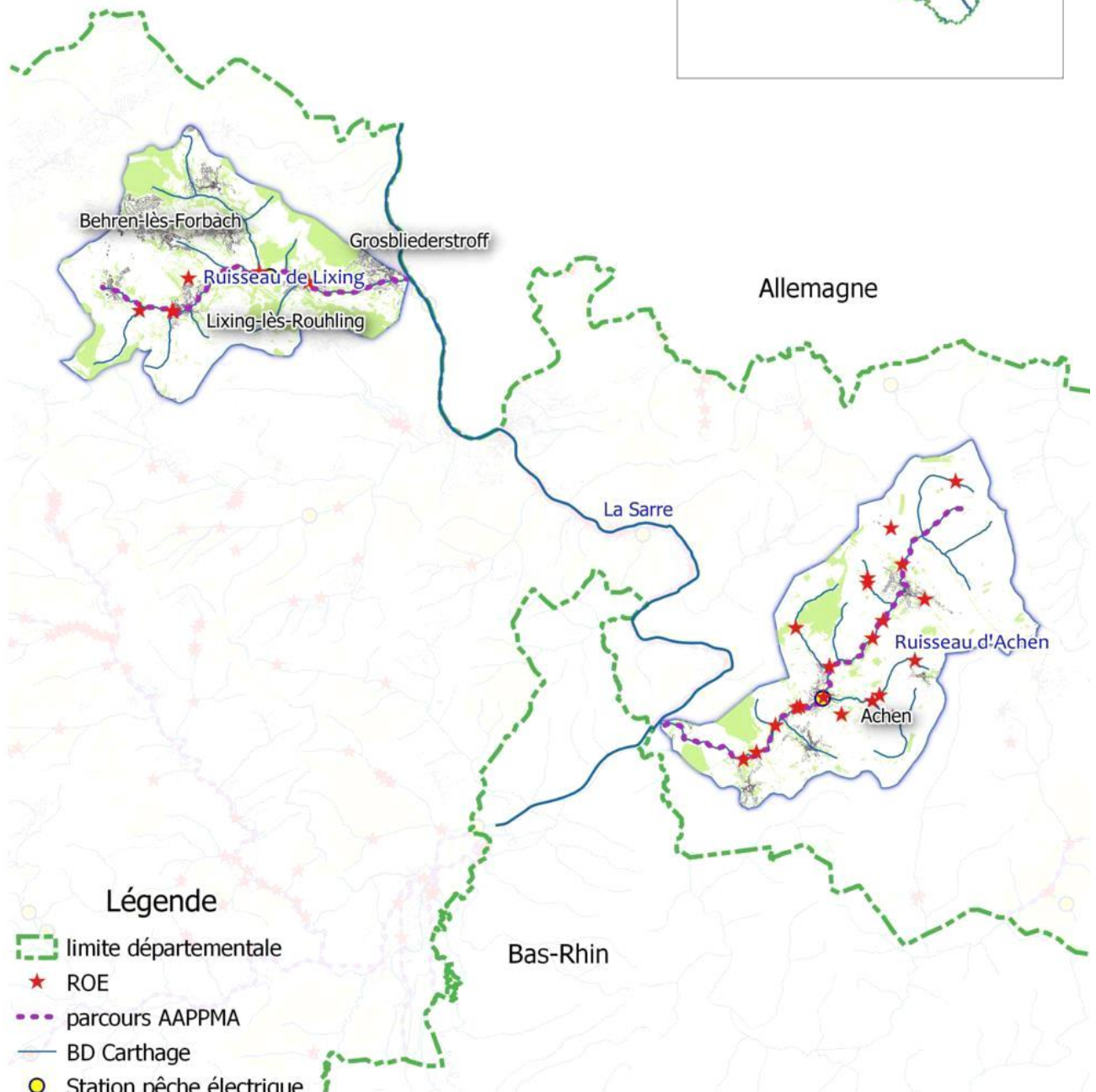
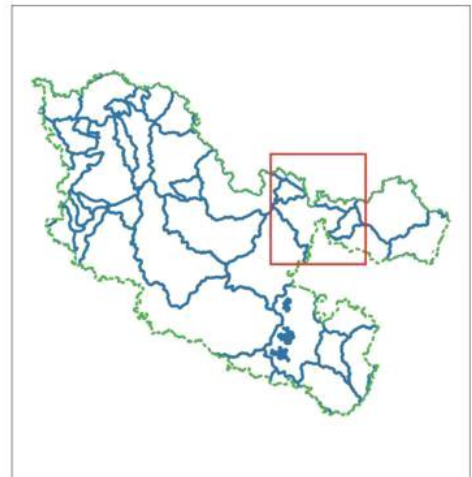
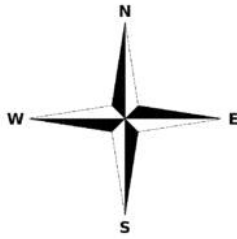


I - Cartographie du contexte



Légende

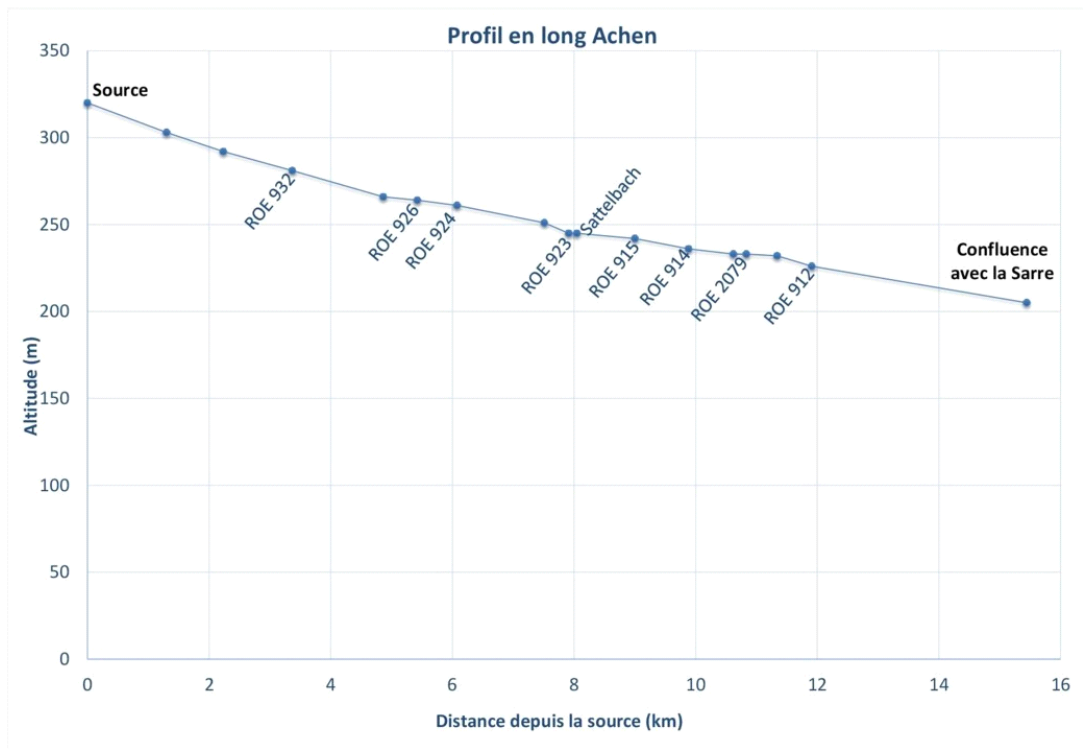
-  limite départementale
-  ROE
-  parcours AAPPMA
-  BD Carthage
-  Station pêche électrique
-  Végétation
-  Urbanisation
- COMMUNE

0 2 4 km



Source: BD Carthage, BD Topo, ROE
Réalisation: FDPPMA 57, décembre 2018
Projection: Lambert 93

II - Description générale



Synthèse du contexte

Le contexte Achen - Lixing est un contexte piscicole très varié par la diversité des cours d'eau, par leur localisation (2 bassins versants) et les espèces piscicoles qu'on y trouve. Ce contexte est essentiellement occupé par des cours d'eau de tête de bassins. Les drains principaux de ce contexte abritent une espèce d'écrevisse protégée en France, l'écrevisse à patte rouge. Ces cours d'eau sont en très mauvais état dû à une forte urbanisation et une pression agricole importante. Sur ce contexte plusieurs facteurs limitants sont présents mais deux sont essentiels. Ces facteurs sont :

- Une qualité physico chimique dégradée qui contribue au dysfonctionnement du peuplement piscicole. Ce facteur est le plus limitant sur ce contexte. Par conséquent, un travail important est à mener sur les réseaux d'eaux usées qui seraient mal raccordés à un système d'assainissement conforme. De plus, beaucoup de déchets sont retrouvés dans la rivière à la suite de dépôts sauvages. Un travail important est à effectuer sur la sensibilisation des collectivités territoriales et des particuliers sur les rejets dans le " milieu naturel " dans le but d'améliorer la qualité physico-chimique de l'eau.
- Le colmatage sur ce contexte est essentiellement lié à l'érosion des sols. Cette érosion provient essentiellement de l'agriculture avec le travail de labour, très peu de haies présentes mais également à cause de l'imperméabilisation des sols (résidus de la dégradation des routes). Le colmatage provoque le recouvrement de la granulométrie notamment sur les frayères à truite fario avec une homogénéisation des faciès d'écoulements et de substrats. Il est également responsable de la perte en micro-habitats. La principale action permettant de retrouver la fonctionnalité des frayères serait dans un premier temps de limiter le labour, de replanter des haies et de mettre en place des systèmes de dessablages. Ces actions permettraient de diminuer le colmatage des frayères.

Achen - Lixing - 57.11 - S - P

Limites contextes	Amont	Achen PK 984,62, Lixing PK 989	
	Aval	Achen PK 854,77, Lixing PK 1000	
	Plans d'eau (département 57)	~ 90 étangs	
Principaux affluents dans le contexte d'amont en aval (Nom, rive) (Rive Gauche: RG ; Rive droite : RD)	/		
Longueur en eau du contexte	Cours principal (km)	16	
	Linéaire total (cours principal et affluents) (km)	68	
Surface en eau du contexte (km²)	0,816		
Surface du bassin versant (km²)	156		
Débit (cours principal)	Etiage (m ³ /s)	0,034 (Achen)	
	Module (m ³ /s)	0,758 à Achen	
Pente moyenne	Naturelle (%)	Altitude amont (m)	205
		Altitude aval (m)	195
		0,7 (Achen), 1,1 (Lixing),	
	Réelle, après impact ouvrages (%)	Nombre d'ouvrages	37
		Hauteur cumulée (m)	/
		/	
Taux d'étagement (%)	/		

Géologie

Formations du Muschelkalk. Argiles et marnes bariolées surmontées par des marnes plus ou moins dolomitiques pouvant contenir la formation salée et calcaires à entroques et à créatites couronnant les sommets. Les fonds de vallées sont occupés par des alluvions anciens et récents.

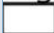










Communes

Bousbach, Folking, Grosbliederstroff, Kerbach, Oeting, Behren-les-Forbach, Rouhling, Spicheren, Tenteling, Nousviller Saint Nabor, Etzeling, Lixing-les-Rouhling, Alsting, Kalhausen, Bettviller, Rohrbach les Bitche, Wiesviller, Binig, Gros Rederching, Etting, Rimling, Woelfing les Sarreguemines

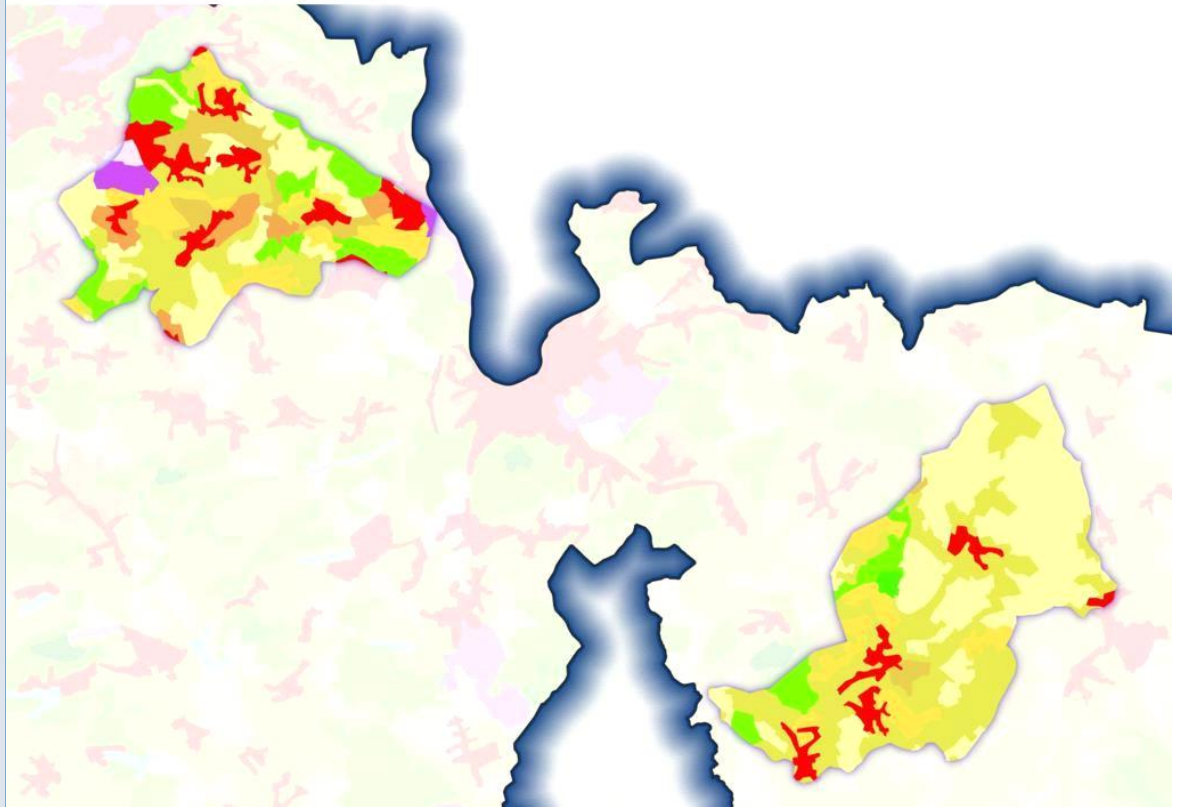
Assainissement (liste des stations d'épuration urbaines rejetant dans le contexte)

Stations d'épurations : Gros-Rederching, Kalhausen, Lixing-lès-Rouhling

Légende Corinne Land Cover (2012)

	Département		Prairies et autres surfaces toujours en herbe à
	Tissu urbain discontinu		Systèmes culturaux et parcellaires complexes
	Zones industrielles ou commerciales et installations publiques		Surfaces essentiellement agricoles
	Equipements sportifs et de loisirs		Forêts de feuillus
	Terres arables hors périmètres d'irrigation		Forêts mélangées
	Vergers et petits fruits		

Occupation du
sol
Carte issue de
"Corine Land
Cover"



Mesures réglementaires de protection

- Natura 2000
- Réserve naturelle nationale (RNN)
- Arrêté de protection de biotope (APB)
- Site inscrit / classé
- Autres (ZNIEFF I et II, Zones Importantes pour la Conservation des Oiseaux (ZICO) , parc naturel régional (PNR) ou rég, ...)
- L.214-17 Liste 1
- L.214-17 Liste 2
- Décret frères (arrêté n°2012-DDT/SABE/EAU-N°40 en date du 28 décembre 2012)

PNR :

FR8000029 PNR des Vosges du Nord

Réserve de Biosphère

FR6400004 Vosges du Nord-Pfälzerwald (zone tampon)

ZNIEFF type 1 :

410030134 Prairies à Rohrbach-les-Bitche

410008807 Gites à Chiroptères à Sarreguemines et Grosbiederstroff

410015867 Vergers Folkling

410015861 Ruisseau de Werschingerthal à Rimling

R.432-1-1-II :

- Annexe 1, Ruisseau d'Achen, de Gros-Rederching à Kalhausen (VAN, TRF, CHA)

Achen - Lixing - 57.11 - S - P

Industrie

ONDAL France, Chaufferie Continentale, Continental pneu SNC, VB France SAS, ABISA (Abattoirs de Sarreguemines), KOCH Manutention Mécanique, Laboratoires FUJIFILM, Les céramiques de sarguemines, Fonderie Lorraine

Statut foncier	Non Domanial
Carte IGN	3613 ET
SAGE	/
Structures locales de gestion	/
Enjeux PLAGEPOMI	/

IV - Masses d'eau DCE sur le contexte, objectifs et état

Code	Nom	Nature / Type	Objectif global échéance	Objectif écologique échéance	Objectif Chimique échéance	Etat écologique (date)	Etat chimique (date)
CR454	Ruisseau de Lixing	TP10	2027	2027	2027	Moyen (2016)	Mauvais (2016)
CR447	Ruisseau d'Achen	TP10	2027	2021	2027	Moyen (2016)	Mauvais (2016)

V – Peuplement		
Domaine	Salmonicole	
Espèce(s) repère(s)	Truite fario	
Espèce(s) cible(s)	Ecrevisse à pattes rouges, anguille	
Etat fonctionnel	Peu perturbé	
Zonation piscicole	Zone à barbeau (Huet 1949)	
Biocénotypes	B5 à B6 (Verneaux, 1973)	
Peuplement actuel	CHA; CHE; EPI; GAR; GOU; LOF; PER; TRF; VAI; PSR; ASA	
Peuplement potentiel	ABL; ANG; BAF; CHA; CHE; GOU; HOT; LOF; LPP; OBR; PER; ROT; SPI; TRF; VAI; VAN	
Présence de poissons migrateurs	TRF	
Présence d'espèces invasives	Pseudorasbora	
Inventaires piscicoles récents		
Localisation et année	Classe de qualité selon l'Indice Poisson Rivière (IPR)	Espèces d'accompagnement
Lixingerbach à Lixing les Rouhling (2011)	/	CHA; CHE; EPI; GAR; GOU; LOF; PER; TRF; VAI; PSR; ASA
Achen à Achen (2017)	Mauvaise (IPR:26,93)	

VI – Gestion et halieutisme	
Classement piscicole	1ère et 2ème catégorie piscicole
Police de l'eau et police de la pêche	DDT
Gestionnaires	AAPPMA Lixing-les-Rouhling, Achen, Sarreguemines (la Blies)
	Sociétés de pêche non agréées L'amicale des pattes rouges à Erching (Bickenalbe)
Longueur totale (km) des lots de pêche détenus par les AAPPMA	27 km
Parcours de pêche (parcours spécifique)	/
Réserve (s) de pêche	Ruisseau d'Achen: -Du local de distillation au canal se situant au niveau du terrain de football pour un linéaire de 1000 mètres (commune d'ACHEN).
Type de gestion appliquée les 5 dernières années	Raisonnée
Déversements éventuels	TRF

VII - Diagnostic et facteurs limitants

FACTEURS		ETAT FONCTIONNEL	EVALUATION	
Localisation	Nature	Effets	Impact sur la fonctionnalité du milieu vis-à-vis de l'espèce repère	
			R Recrutement	A Accueil
Sur quelques secteurs	Absence de ripisylve	Absence de maintien des berges, d'ombrage et de caches pour la faune piscicole	Impact faible	Impact modéré
Sur l'ensemble du contexte	Ouvrages	Rupture de la continuité écologique	Impact fort	Impact modéré
Sur l'ensemble du contexte	Rejets domestiques et/ou réseaux d'assainissements non conforme	Mauvaise qualité de l'eau	Impact fort	Impact fort
Sur l'ensemble du contexte	Colmatage minéral	Uniformisation des habitats et conditions défavorables à la reproduction de la truite	Impact fort	Impact modéré
Achen	Colmatage organique	Uniformisation des habitats et baisse de l'oxygène dissous	Impact modéré	Impact fort

Rappel bilan fonctionnalité du contexte
C = Conforme ; P = Peu perturbé ; TP = Très perturbé ; D = Dégradé

P

VIII - Synthèse des actions préconisées

Priorité (1 à 3)	Cohérence des actions	Intitulé et description des actions	Localisation	Code Masse d'eau	Effet attendu sur l'espèce repère	Effet attendu sur l'espèce cible	Effet attendu sur le milieu	Lien avec l'orientation fondamentale / disposition du SDAGE n°	Lien avec l'action du PdM du SDAGE
3	groupe 3	Création et entretien de la ripisylve	Lixing	CR447	Augmentation de la diversité des tailles et des zones de caches	/	Maintien des berges, diversification des habitats et ombrage	Orientation T3 - O3.2.3 Disposition T3 - O3.2.3 - D1	MIA0203
1	groupe 1	Identifier et reconduire les rejets polluants dans un système d'assainissement	Achen	CR447	Une augmentation de l'abondance et libre circulation de l'espèce	Favorise sa présence sur le contexte	Qualité physico chimique de l'eau meilleure	Orientation : T2 - O3.4 Disposition : T2 - O3.4 - D1	ASS13
1	groupe 1	Sensibiliser le monde agricole et les collectivités territoriales sur les rejets	L'ensemble du contexte	CR454 CR447	Une augmentation de l'abondance et libre circulation de l'espèce	Favorise sa présence sur le contexte	Qualité physico chimique de l'eau meilleure	Orientation T3 - O6 Orientation T3 - O7.1 Orientation T2 - O5	MIA0602
2	groupe 2	Suppression et/ou aménagement des ouvrages	L'ensemble du contexte	CR454 CR447	Meilleure diversité génétique et libre circulation de l'espèce	Permettre la libre circulation de l'anguille	Meilleure continuité écologique	Orientation : T3 - O3.2.2.2 Disposition : T3 - O3.2.2.2 - D1	MIA0304

Un traitement de la ripisylve a été effectué en 2013 sur le ruisseau d'Achen.

IX - Gestion piscicole préconisée

Gestion globale préconisée sur le contexte	Gestion raisonnée
Cas particuliers de gestion (si gestion patrimoniale)	/

Le ruisseau d'Achen à Achen

